

INNOVATION
FOR SAFETY

一次性使用采血针Soft型

2023-02-22

一次性使用采血针Soft型说明书

 重要：使用之前请仔细阅读本说明书。

【产品名称】一次性使用采血针

【型号规格】

型号：注式Soft型

规格：14G、15G、16G、17G、18G、19G、20G、21G、22G、23G、24G、25G、26G、27G、28G、29G、30G、31G、32G、33G、34G、35G、36G（可缩写为14G~36G）

【产品结构、性能】

注式和盖式由针体、钢针（针尖可添加硅油层）和保护帽组成；该产品以无菌状态提供，经 γ 射线或者EB（电子束）辐射灭菌，一次性使用。

【材料】

钢针采用GB/T 4240-2019规定的06Cr19Ni10不锈钢丝制成；注式的针体和保护帽采用符合GB/T 11115-2009的PE（聚乙烯）塑料粒子制成；盖式的针体和保护帽采用符合GB/T 12670-2008的PP（聚丙烯）塑料粒子制成。

【适用范围】供人体末梢采血用。

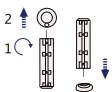
【注意事项】

- 使用前请仔细阅读说明书。如消费者个人自行使用，应参照说明书使用方法正确使用。
- 采血针仅供一次性使用，不得重复使用，不得多人共用。
- 请谨慎操作采血针，避免误伤自己或他人。
- 请在采血前清洁穿刺部位，并在使用后注意保护伤口，防止感染。
- 采血针即拆即用，使用前如发现针尖异常、保护帽脱落或表面脏污，严禁使用。
- 采血针需与采血笔配套使用。
- 使用过程中如发现异常，应第一时间咨询医生。
- 使用后勿将采血针滞留在采血笔中。
- 使用后的采血针应按使用方法适当丢弃，以防造成污染或意外针刺伤害。
- 请在产品使用期限内使用。
- 请将本产品放在儿童接触不到的地方。

【禁忌症】暂无已知禁忌症。

【使用方法】

- 将采血针装入采血笔中，使用前先拧掉保护帽。
- 使用后请将采血针针尖插入保护帽后，置于锐器收纳桶内。



注式采血针 Soft 型

采血笔的使用方法请参照采血笔的说明书

施莱®采血针可用于大多数采血笔
(具体适配性请参见采血笔说明书)



施莱采血笔 LDE 4 型

【医疗器械符号】

 STERILE R

经辐射灭菌



不得二次使用

【运输、储存条件】

包装后的产品应防止重压、阳光直晒、雨雪淋袭和剧烈碰撞，不得与有毒、有害和腐蚀性气体混存；储存于通风良好的室内。

【注册人/售后服务单位/生产企业】苏州施莱医疗器械有限公司

【住所】苏州高新区普陀山路168号

【生产地址】苏州高新区普陀山路168号2号楼、3号楼

【电话】0512-65799308

【生产许可证号】苏药监械生产许20080044号

【注册证编号】苏械注准20152220174

【产品技术要求】苏械注准20152220174 一次性使用采血针

【生产日期】见标签

【使用期限】五年

【失效日期】见标签

【修订日期】2022年11月06日（16版）

☎ 客服电话 ☎

400-018-8661

(请在工作时间内拨打，感谢您的配合)

www.sterilance.com